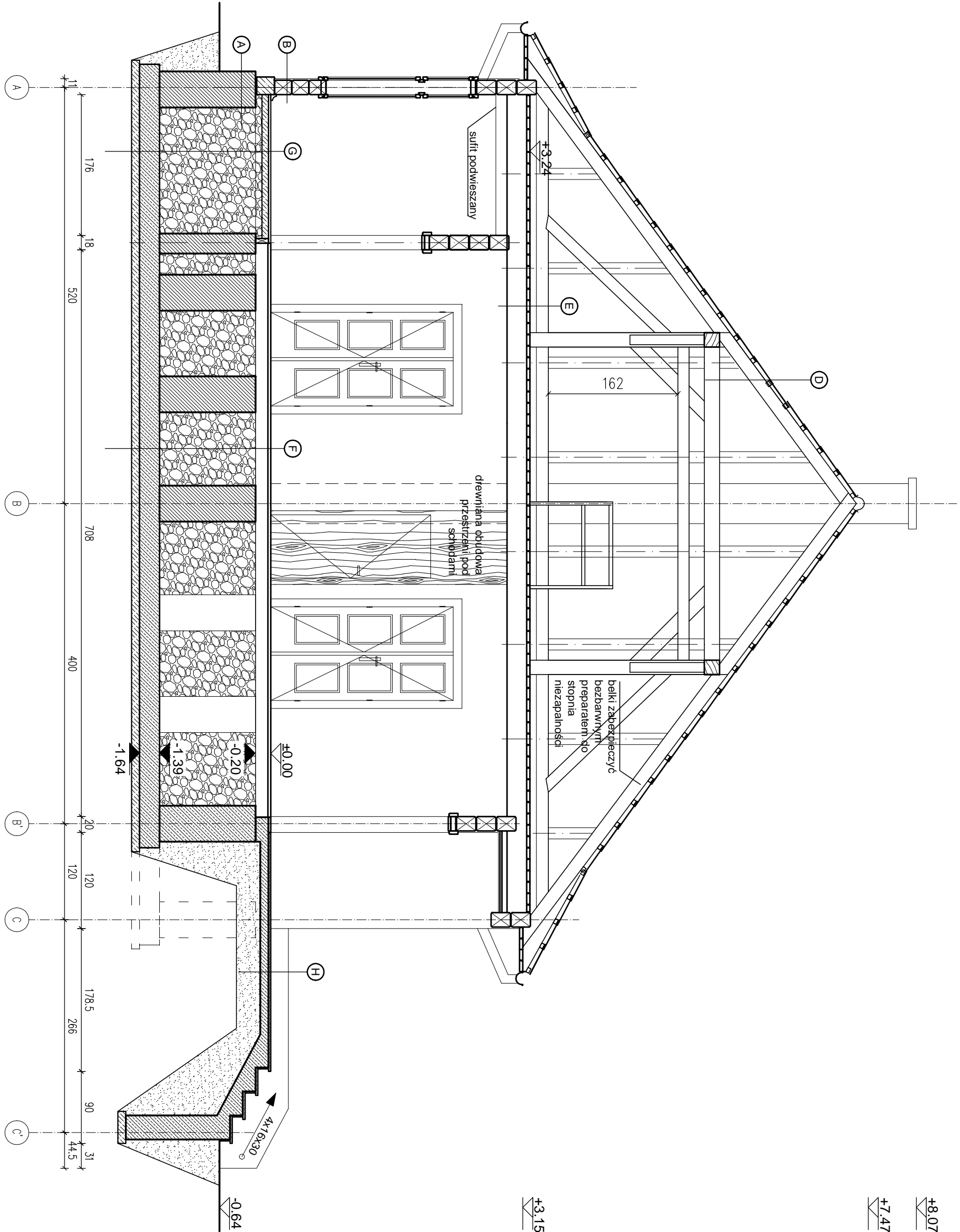


	ściany z cegły pełnej
	elementy żelbetowe
	elementy betonowe
	keramzyt



## PRZEKRÓJ POPRZECZNY B-B

**A) PODMUROWKA**  
tynk wapienno-cementowy  
cegła pełna paliona

**B) ŚCIANY ZEWNĘTRZNE**  
pobiałka wapienna  
tynk wapienno-cieślakowy  
panel z wełny celulozowej 5cm  
bełki z drewna iglastego 18-20 cm  
tynk wapienny na listwach  
pobiałka wapienna

**C) ŚCIANY WEWNĘTRZNE**  
pobiałka wapienna  
tynk wapienny na listwach  
bełki z drewna iglastego 18-20 cm  
tynk wapienny na listwach  
pobiałka wapienna

**D) DACH**  
dachówka ceramiczna  
łatw 5x6 cm  
kontakty 2,5x4 cm  
membrana dachowa lub papa  
deszkowanie pełne tarcica iglasta  
2,5x 12-15 cm  
krokiew

**E) STROP**  
deski sosnowe gr. 4,5 cm łączone na pióro i wpust  
bełki (trątarze) / wełna celulozowa  
płyta gk na ruszcie systemowym  
podsufitówka-deski z tarcicy  
iglastej  
tynk wapienny na tżcinie, na słychach ze ścianami fasady

**F) POSADZKA NA GRUNCIE**  
deski sosnowe klejone 3,5 cm  
legary/duska  
papa izolacyjna  
folia izolacyjna  
keramzyt / skłupi ceglany (konstrukcja pod legary)  
płyta żelbetowa 25cm  
grudy beton 10cm  
zagęszczony grunt

**G) POSADZKA NA GRUNCIE**  
płytki ceramiczne  
folia izolacyjna  
wyłewka betonowa 8cm  
keramzyt stabilizowany betonem  
płyta żelbetowa 25cm  
grudy beton 10cm  
zagęszczony grunt

**H) POSADZKA I SCHODY NA GRUNCIE**  
okładzina kamienna 3cm  
płyta żelbetowa 10cm  
folia izolacyjna  
zagęszczony grunt

**BUDOWA ZESPOŁU OBIEKTÓW PARKU ETNOGRAFICZNEGO MUZEUM KULTURY LUDOWEJ W KOŁBUSZOWIEJ – CZĘŚĆ I (STREFA ZAPLECZA „A”, ZAKŁOŻENIE DNIORSKIE)**

Adres inwestycji  
ul. Wojska 36, Domaków, 36-100 Kolbuszowa, dz. 42/1/4, 42/0/6

Inwestor  
Muzeum Kultury Ludowej ul. Kościuszki 6, 36-100 Kolbuszowa

Branża  
ARCHITEKTURA

Stadium  
PROJEKT WYKONAWCZY

**BUDYNEK ADMINISTRACYJNO-BIUROWY [1]  
PRZEKRÓJ POPRZECZNY B-B**

Skala  
1:50  
Data  
GRUDZIEŃ 2012

Projektant  
mgr inż. arch. mgr inż. architekt - elektronik Robert Lechoda  
nr upr. 704071DUW

Sprawdzający  
mgr inż. arch. Zbigniew Magdziarek  
nr upr. WP07107

Opisowanie  
mgr inż. arch. Ewa Wojska

Sound & Space sp. z o.o.  
60-682 Poznań, ul. Wł. Biegańskiego 61A  
Tel./Fax.: (061) 826-65-27  
biuro@soundspace.eu

Nr ps.  
**A1.5**

